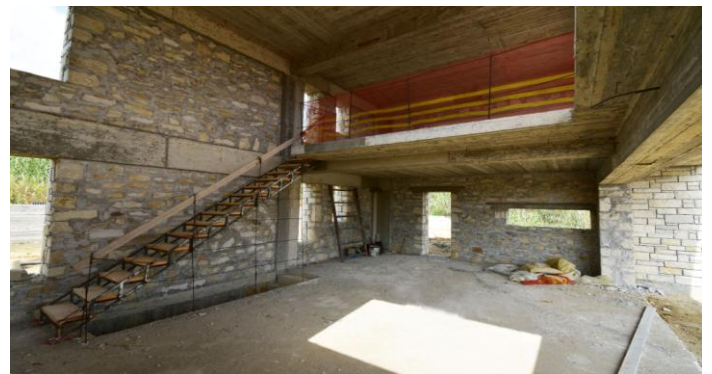


PROJET DE CONSTRUCTION DE VILLAS LUXUEUSES À 200M DE LA MER À MALEME



**RÉF:
YHOC-186**



Miette Lauwers
Tel: (00 30) 6947 374 736
info@yourhomeoncrete.com
www.yourhomeoncrete.com

**PRIX:
€800,000**

SUPERFICIE DE LA VILLA: 151m²

TERRAIN: 821m²

A vendre : nouveau projet de construction composé de 5 villas luxueuses à l'esthétique unique. Le projet comprend deux maisons de plain-pied avec piscine privée et trois propriétés de deux étages, chacune avec piscine privée et sous-sol.

Les résidences individuelles disposent de parcelles spacieuses, places de parking, d'installations de panneaux solaires/photovoltaïques et des piscines privées. Ils présentent tous une combinaison de pierres, de verre et de surfaces enduites, avec des grandes ouvertures et des espaces intérieurs et extérieurs confortables.

Les villas sont situées à seulement 200 mètres de la plage et à 4 km de Platanias, la station touristique la plus populaire de l'ouest de la Crète. Outre leur esthétique unique, les maisons économes en énergie A++ sont construites en utilisant des technologies modernes, telles que des pompes à chaleur indépendantes combinées à des ventilo-convecteurs minces au sol, châssis de fenêtres en aluminium à rupture de pont thermique et des vitrages énergétiques et des panneaux solaires connectés au réseau de distribution électrique via Net Metering.

La Villa Aphrodite est une propriété de deux étages avec un grand sous-sol, située en haut/à l'arrière du développement. Intelligemment conçue avec des lignes modernes et construite avec des matériaux de construction de qualité supérieure, elle se compose de 3 chambres et 4 salles de bains, d'une piscine privée et de jardins paysagés.

La maison est répartie sur 3 étages. Le rez-de-chaussée se compose de 2 chambres avec chacune une salle d'eau attenante, d'un séjour/coin cuisine avec une façade vitrée vue sur mer, et d'un WC séparé.

Le dernier étage comprend un salon et la chambre principale avec une salle de douche attenante. Le sous-sol de 59m² est un grand espace de stockage qui pourrait être utilisé p.e. pour y installer une

salle de sport, un billard, un ping pong, et est équipé d'une petite salle de douche.

Les grands balcons et vérandas garantissent des vues et la proximité de la mer rend le tout encore plus attrayant.

La construction d'Aphrodite a commencé et la livraison serait de 8 mois à compter de la date du compromis de vente.

LA RÉGION :

Pyrgos est un village tranquille entre Maleme et Kontomari (à l'ouest de Chania). Il se trouve à quelques pas de la plage, des commerces et de la ligne de bus locale, et à seulement 20 minutes en voiture de Chania.

Proche de l'aéroport, de l'autoroute et des stations balnéaires locales, ce charmant appartement est la maison de vacances idéale.

Maleme est un village animé et dispose de tous types de commodités à offrir telles que des restaurants et des bars, un supermarché, une supérette, une pharmacie, une clinique vétérinaire, des magasins, des transports en bus locaux et bien d'autres encore.

Tout est facilement accessible à pied depuis la propriété.

Une propriété bien équipée et de qualité supérieure, à seulement 200m de la plage !

UNE OPPORTUNITÉ UNIQUE !!!!

DÉTAILS DU BIEN

- Construction résistante aux secousses sismiques utilisant du béton de qualité supérieure.
- Autonomie énergétique notée A++
- Isolation thermique maximale
- Pompes à chaleur indépendantes combinées à des ventilo-convecteurs minces au sol pour le refroidissement et le chauffage
- Système photovoltaïque connecté au réseau électrique
- Panneau solaire monté sur le toit (150l) pour chauffer l'eau

- Piscine privée de 28 m² avec skimmer et carrelage en céramique
- Zone carrelée autour de la piscine
- Grandes pergolas en bois avec colonnes en béton au niveau de la piscine et aux parkings.
- Jardin entièrement paysagé et arboré muni d'un système d'arrosage automatique.
- Châssis de fenêtres en aluminium à rupture de pont thermique, vitrages énergétiques et moustiquaires.
- Grands carrelages intérieurs et carrelage extérieur antidérapant.
- Armoires de cuisine et de chambre en MDF laqué.
- Comptoirs de cuisine et de salle de bain en quartz d'ingénierie.
- Installation de système d'alarme et de réseau domestique filaire.
- Chaque parcelle est entourée d'un mur en béton.
- Abri de voiture couvert.
- Débarras supplémentaire
- Utilisation de matériaux modernes et certifiés à chaque étape de la construction.
- Permis de construire
- IKA (sécurité sociale des travailleurs)

